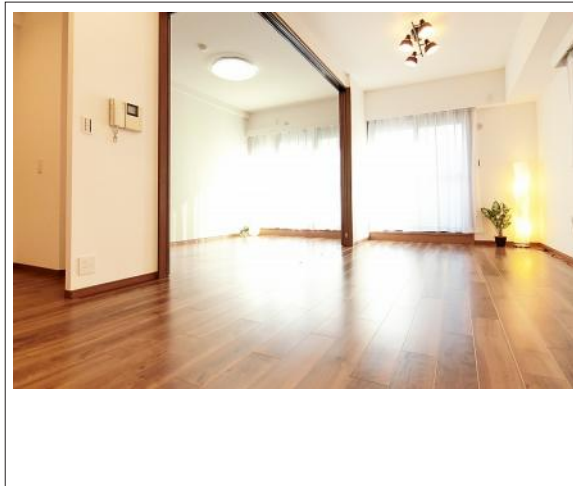


# キャンセル住戸！価格改定【グリーンパーク天神】

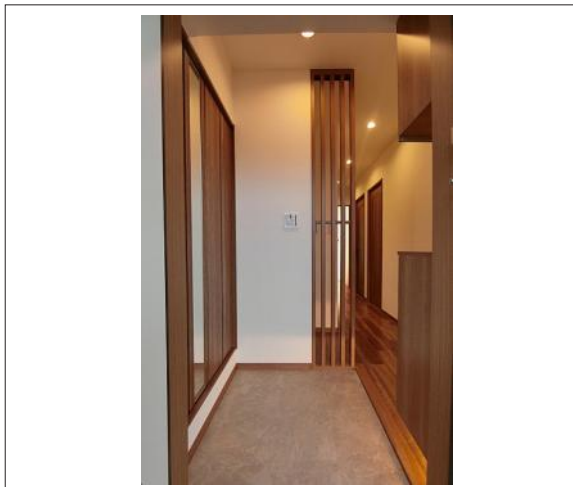
## 間取り図



## 写真 天井高は驚異の『2.6m』！（通常マンションの平均は2.4m程。）



## 写真 当社専属建築士のデザインで新設した、LDの南側窓からの陽射し



## 物件概要

物件種目	中古マンション		
物件名	キャンセル住戸！価格改定【グリーンパーク天神】		
所在地	江東区亀戸		
	東京都江東区亀戸3丁目2-12		
価格	4,480万円（税込み）		
専有面積	壁芯 72.61㎡	バルコニー面積	南 7.85㎡
	交通		
交通	JR総武・中央緩行線 亀戸駅 徒歩10分		
	東京メトロ半蔵門線 錦糸町駅 徒歩10分		
	JR総武快速線 錦糸町駅 徒歩11分		
	秋葉原まで車で14分		
建物	間取り	3LDK	
	構造	RC	階建 地上8階
総戸数	14戸	所在階	5階部分
現況	空家	引渡時期	即時
完成年月	平成10年10月中旬		
設備	水道	公営水道	ガス 都市ガス
	排水	本下水	電力 一括受電方式ではない
駐車場	無		
敷地面積		用途地域	商業
都市計画		土地権利	所有権
取引形態	売主	管理物件番号	14812
小学校	第一亀戸小学校	中学校	第三亀戸中学校
管理会社	株式会社ライフポート西洋		
管理費	14,700円	修繕積立金	15,000円
その他諸費用			
設備・仕様	緑豊かな住宅地、市街地が近い、閑静な住宅地、都市近郊、平坦地、駅まで平坦、駅10分以内、2駅以上利用可、通風良好、角部屋、高機能トイレ、温水洗浄便座、玄関リモコンキー、TVモニタ付インターホン、セキュリティ充実、内装リフォーム、整備された歩道、周辺交通量少なめ、スーパー近い、フラット35、南向き、南向き、陽当たり良好、南面バルコニー、BS・CS・CATV、フラット35S、システムキッチン、フローリング張替、全居室フローリング、全居室収納、浴		
備考			



宅地建物取引業免許 東京都知事免許(3)第86677号 社団法人 全国宅地建物取引業保証協会会員  
一級建築士事務所登録 東京都知事登録第54445号 社団法人 首都圏不動産公正取引協議会加盟

# 株式会社ライジングホームズ

住所：東京都荒川区荒川4-10-22 1Fショールーム・5F

ホームページ：http://www.risinghomes.co.jp/

E-mail：info@risinghomes.co.jp

FAX：03-6806-6701

## TEL:0120-981-510